

LABELKAMPEERTERREIN ' T SPELDERHOLT HOENDERLOO

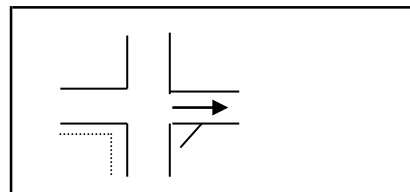
tocht Hoenderloo - Loenen
(ongeveer 12 km)

De tocht is bedoeld zo te gebruiken of als bouwsteen te dienen bij het maken van een eigen tocht van Hoenderloo naar het labelkampeerterrein de Vrijenberg in Loenen. In de beschrijving vind je voldoende informatie om bijvoorbeeld een stripkaart of bolletje-pijltje te maken aan de hand van de aangeboden kruispuntenroute.

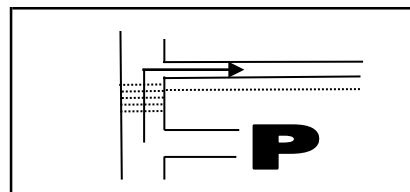
Hoewel bij het samenstellen van deze informatie zorgvuldig is gewerkt moet je toch altijd rekening houden met onverwachte acties van Staatsbosbeheer of van natuurverschijnselen, b.v. een storm, die alle mooie plannen in de war kunnen gooien. Laat de beheerder of kamp-staf alsjeblieft weten als er iets niet klopt, dan kunnen wij zo snel mogelijk de tocht aanpassen.

1 Start van de tocht.

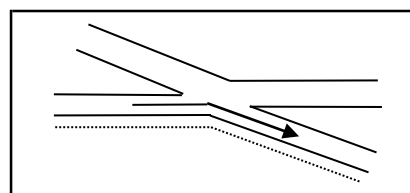
Ga met je rug naar het bord " t SPELDERHOLT" staan en ga rechtsaf, richting het wildrooster.



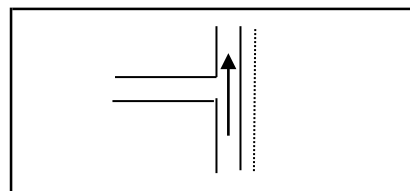
2 Loop over het zandpad langs het kampeer terrein en steek het wildrooster over. Ga meteen over het rooster rechtsaf en loop langs het hek van het terrein.



3 Hou zoveel mogelijk rechts aan en loop verder langs het hek van het kampeerterrein

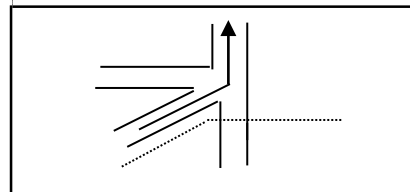


4 Loop het pad verder af en hou het hek aan je rechterkant.

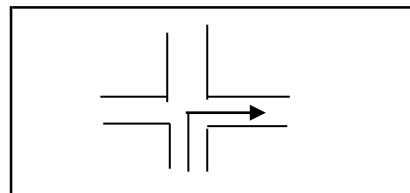


5 Boven op de heuvel ga je linksaf (waar je rechts het hek door kunt).

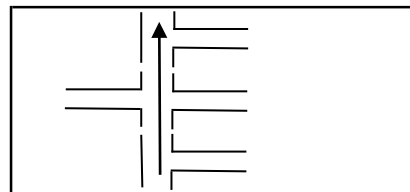
Ga langs de picknicktafel het pad af naar beneden.



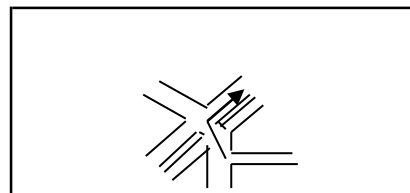
6 Beneden angekommen op de viersprong ga je rechtsaf het ruiterspad op.



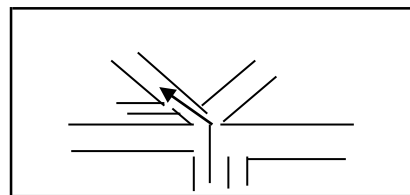
7 Volg het pad tot het einde. Er komen **drie** paden van rechts en een van links waar je niet in gaat.



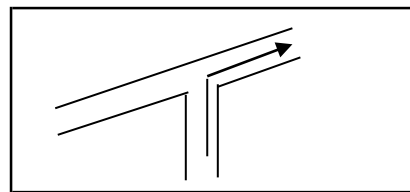
8 Aan het einde van dit pad kom je op een verhard fietspad en een half verharde weg. Ga hier rechtsaf. Dit is de Waterbergweg.



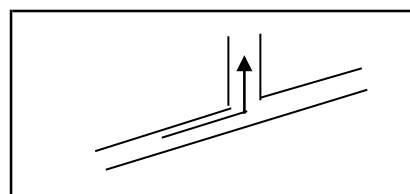
- 9 Volg deze weg tot aan de geasfalteerde weg.
Dit is de Miggelenbergweg. LET OP bij het oversteken, dit is een drukke weg.



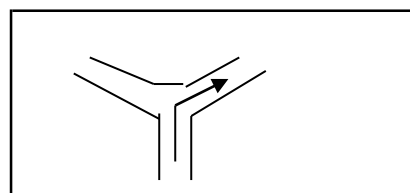
- 10 Volg het paadje tot je bij de bosrand komt.
Ga hier rechtsaf



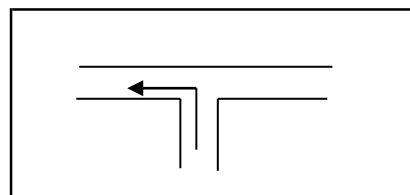
- 11 Na ongeveer 30 meter ga je linksaf en loop je de heuvel op.



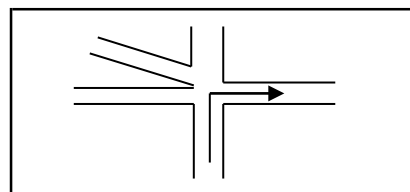
- 12 **Boven** aangekomen ga je rechtsaf en loop je de heuvel weer af.



- 13 Einde pad linksaf.

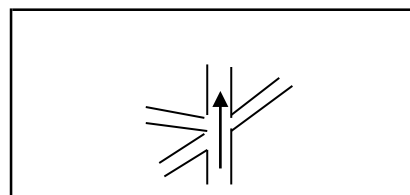


- 14 Ga op de vijfsprong rechtsaf.

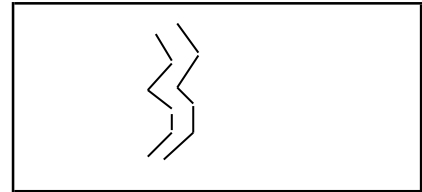


- 15 Het pad slingert nu wat. Volg het pad en ga op de splitsing NIET 192", maar houd links aan.
Volg het pad, let op dat je niet struikelt over de boomwortels.

- 16 Op de veelsprong boven ga je 148", rechtdoor de heuvel af en heuveltje op. Blijf 148" volgen.



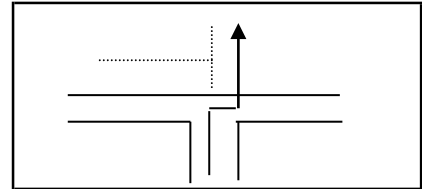
17 Neem het pad op 178" naar beneden.
Het pad slingert.



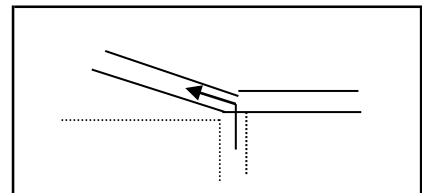
18 Je komt uit op een verharde weg met een fietspad.
Dit is de Krimweg



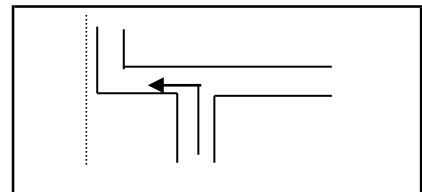
19 Steek de weg over en ga rechts van het hek het bos in. Dit
stuk bos steek je door.
Houd het hek aan je linkerhand en ga niet door het hek het
bungalowpark in.



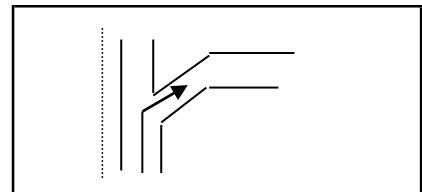
20 Nadat het hek een scherpe bocht naar links maakt ga jij ook
linksaf het pad op.



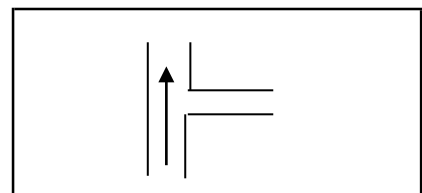
21 Aan het einde van het pad ga je linksaf en volg de bocht in
het pad. Je komt weer langs het hek van het park.



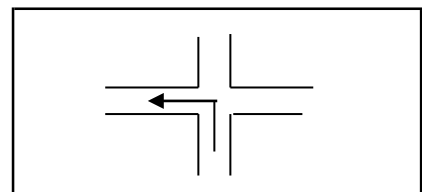
22 Volg het pad langs het hek. Voor de heuvel ga je rechtsaf.



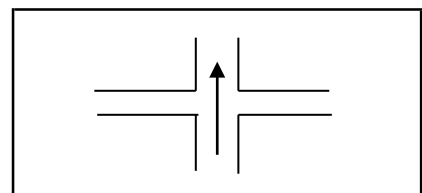
23 Bij de T-kruising rechtdoor.



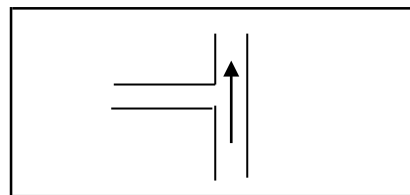
24 Bij de viersprong ga je linksaf. Schuin aan de overkant van de
viersprong is een stuk jong bos met grove den en berk.



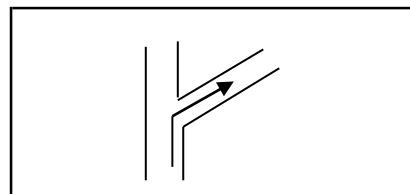
25 Op de viersprong ga je rechtdoor.



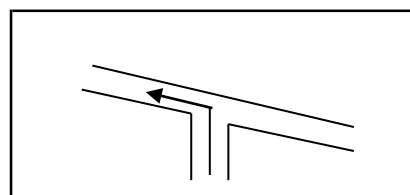
26 Het zijpad links laat je liggen



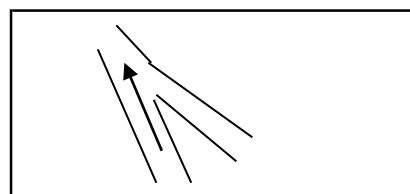
27 Ga schuin rechts het smalle pad in.



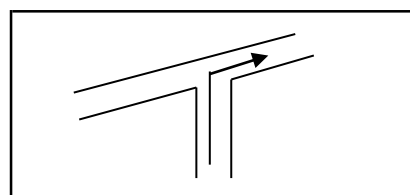
28 Op de T-splitsing ga je linksaf.



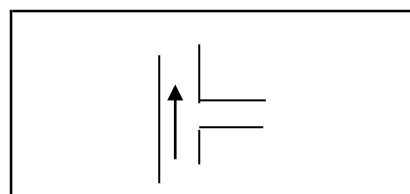
29 Bij de vorksplitsing ga je rechtdoor.



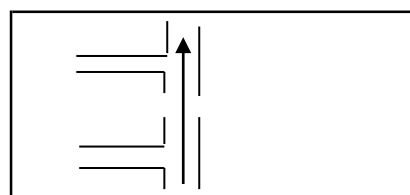
30 Einde pad ga je rechtsaf.



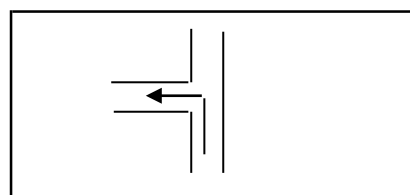
31 Het pad links ga je niet in, gewoon rechtdoor



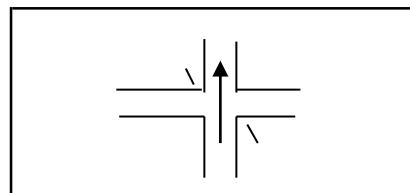
32 Laat twee paden links liggen.



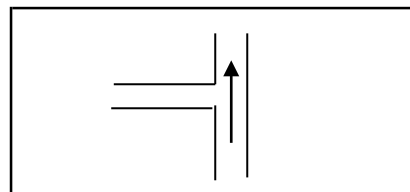
33 Sla op de volgende weg linksaf.



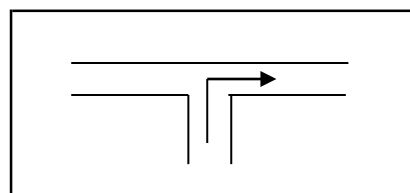
34 Bij de viersprong rechtdoor. Er staan gele paaltjes.



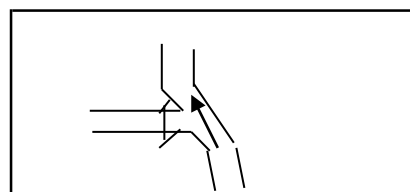
35 Bij pad van links rechtdoor.



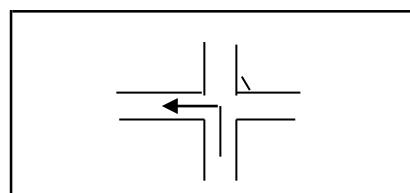
36 Bij de T-splitsing ga je rechtsaf.



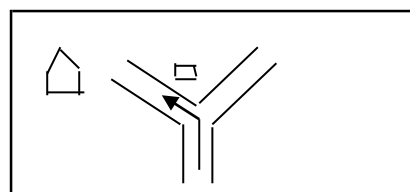
37 Bij de drieprong ga je rechtdoor.



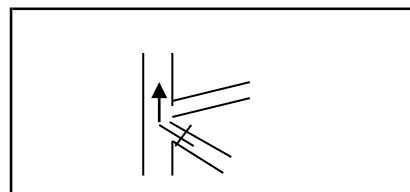
38 Op de viersprong ga je linksaf.



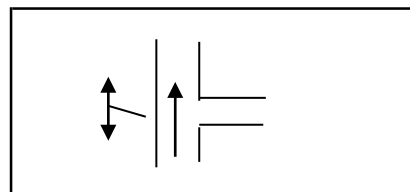
39 Dit pad volgen en op de vorksplitsing houd je links aan. Je loopt langs een gedenksteen.



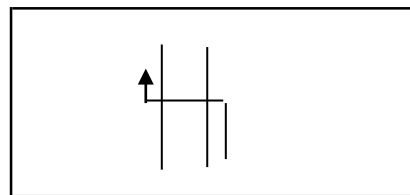
40 Volg dit pad langs de blokhut "Varena" en verlaat het terrein door het hek dat je netjes achter je weer dicht doet. Ga rechtsaf en volg het fietspad.



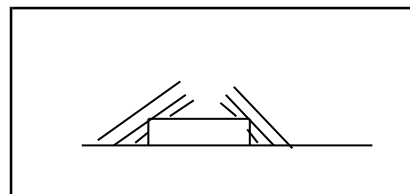
41 Je komt bij een weg van rechts. Er staat een wegwijzer met nummer 3258. Ga recht door.



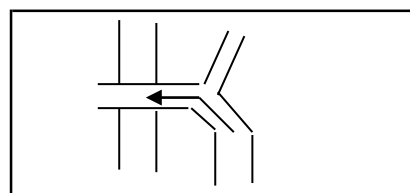
42 Volg het fietspad richting restaurant " de Woeste Hoeve".
Steek hier de weg over en ga rechtsaf, volg het fietspad.



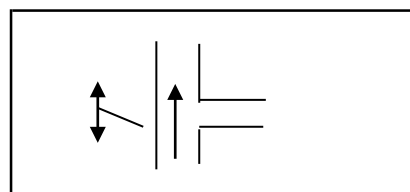
43 Je loopt langs een verzetmonument.



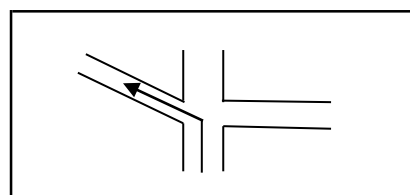
44 Blijf deze weg volgen, je steekt de snelweg over.



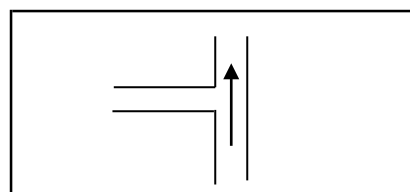
45 Voorbij het viaduct staat een wegwijzer met het nummer 4988.
Ga rechtdoor



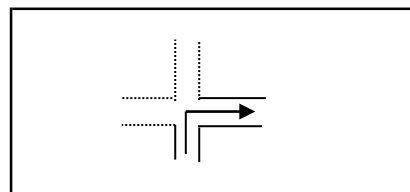
46 Loop de verharde weg af tot het eerste zijpad links



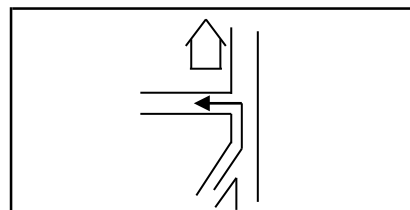
47 Laat een pad links liggen.



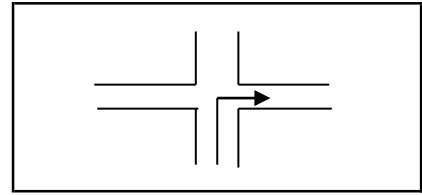
48 Loop het pad verder af. Het pad gaat de heuvel af. Beneden ga je rechtsaf door een soort dal.



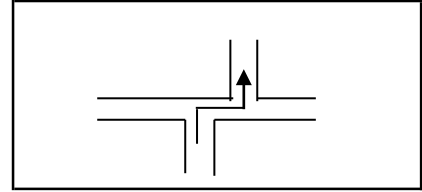
49 Aan het einde gaat het pad weer omhoog en kom je bij een verharde weg uit. Blijf goed in de berm lopen want dit is een gevaarlijke weg.
Voor je zie een tolhuisje waar in vroegere tijden tol werd geheven als je er langs kwam. Ga het eerste pad links **voor** het tolhuisje het bos weer in.



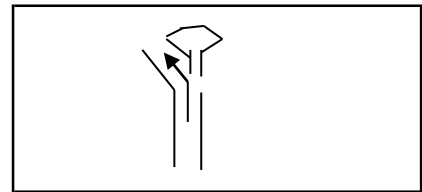
50 Op de 2e viersprong ga je rechtsaf.



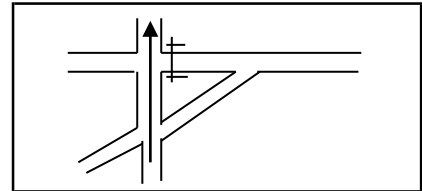
51 Op de volgende splitsing ga je eerst rechtsaf en na vijf meter linksaf.



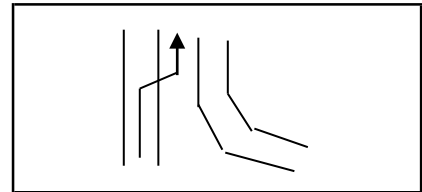
52 Het pad gaat iets omhoog, blijf het pad volgen en loop links langs de douglasdennen. Blijf dit pad volgen. Je laat twee paden rechts, welke zijn afgesloten met een slagboom, liggen



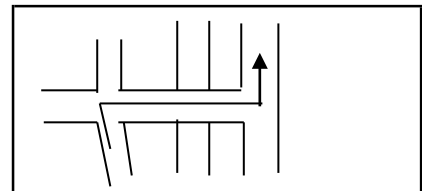
53 Op een kruising van paden ga je rechtdoor langs de slagboom. (Hoeve Delle).



54 Na 50 meter sla je rechtsaf en steek je door naar een paadje dat langs de spreng loopt.



55 Blijf de spreng volgen tot je rechtsaf de spreng over kan. Direct daarna linksaf zodat de spreng nu aan je linkerhand ligt.



56 Blijf het pad volgen langs de kleine waterval (2 traps) tot je weer bij een dam komt. Hier ga je rechtsaf. Loop dit pad af tot je aan de linkerkant het stafhuisje van Scoutinglabelterrein De Vrijenberg ziet staan. Meld je hier bij de kampstaf.

